

利用者にも 家族の方にも 地域の人にも そして働く人にも
ここにきて良かったという
満足と安心をお届けする施設づくりを目指します

にじの郷だより

第8号

ボランティア活動再開



4月を迎えてボランティアさんの訪問が再開しました。4月4日(木)はお馴染みの「喫茶にじ」。
今回は松崎泰弘さんのクラシックギターが披露されました。

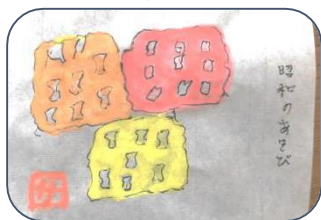


委員会
の皆さん
と
松崎さん
の活動

4月15(月)には絵手紙教室
テーマは「お手玉」でした。



利用者様の力作は
地域交流スペース
に展示中です



絵手紙水曜会
の皆さん

ボランティアさん大募集!

- ◇掃除、洗濯、洗濯物たたみ
- ◇イベント時の車椅子誘導
- ◇敷地の草刈
- ◇食事介助、お話し相手等…

お知らせ

にじの郷はいわき市の「シニアボランティアポイント事業」に参加しています。65歳以上の方がボランティア活動をされるとポイントがつき、いわきの特産品や施設利用券などと交換できます。

平成30年度にじの郷利用状況

※H30年4月1日～
H31年3月31日

(1) 特別養護老人ホーム 29床

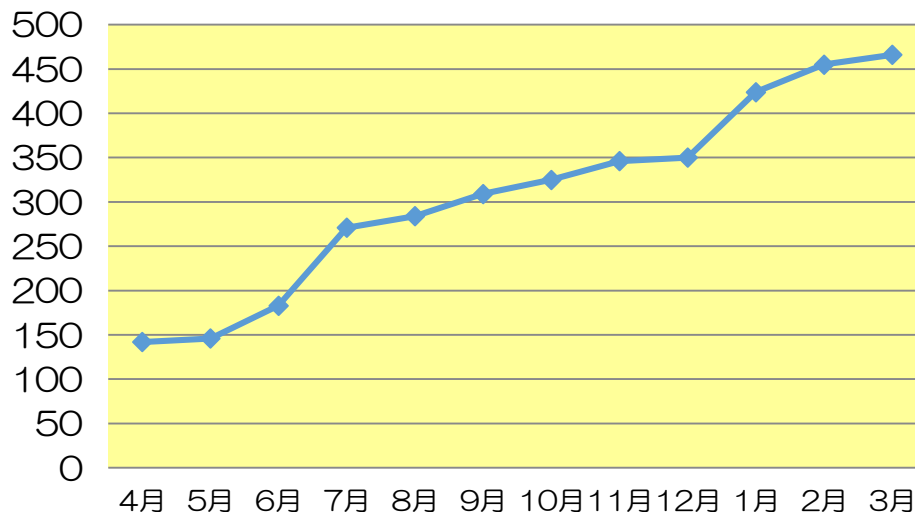
開設時から引き続きH30年度も満床でした。

(2) ショートステイ 20床

4月の段階では半分の10床のみ稼働。7月より残り10床もスタートしました。

おかげさまで徐々に利用者数も増え、週末は満床に近くなっています。毎月8～9割以上稼働の目標実現も見えてきました。

(人数) ショートステイ月別利用者数



絵のぼり飾りました

端午の節句に近いこともあり、地域交流スペースに武者のぼりをお飾りしました。

にじの郷では利用者様に季節を感じてもらえるよう館内をその都度ディスプレイしています。

5月上旬まで展示予定ですので是非お立ち寄りください。



にじの郷スタッフ勉強会

にじの郷では利用者様が快適な生活をすごして頂くための、各種ミーティングが定期的に行われています。

にじの郷の主な委員会

- ◇食事委員会
- ◇褥瘡委員会
- ◇排泄委員会
- ◇リスクマネジメント委員会



利用者様の状況を確認し問題点などを看護職員・介護士・管理栄養士等、各専門職員が意見を出し合い改善していくようにしています。



またスタッフのスキルアップの為に、各種講習会への参加や資格取得のサポートも積極的に行っています。

講習会で学んだことをスタッフが共有できるように報告会を開いたり、外部の専門家を招いての講習会など施設内の勉強会も開いています。

にじの郷と一緒に働きませんか！

にじの郷では介護職員を募集しています。
施設の見学希望の方、興味がある方は是非
お気軽にお問い合わせください。

みなさまの御連絡お待ちしております。 ☎73-0266



お花見行ってきました

桜の季節になりました。フラワーセンターまで出かけ入居者様のお花見をしました。

少し肌寒さは残っていましたが、久々の外出という事もあり、色とりどりのお花に囲まれて皆さん笑顔です。



ボランティアさん感謝の会

3月末、お世話になっているボランティアの皆さんをお招きし感謝の会を催しました。ボランティアさんの4月からの訪問予定などの発表もありました。

皆様これからも宜しくお願いいたします。

寄附のお願い

「にじの郷」ではより良いサービス提供や施設の維持改良の為に、皆様のご寄附を必要としております。

ゆうちょ銀行

(口座記号) 02260-3



(口座番号) 121503

(加入者名) 社会福祉法人 虹の会

地域密着型特別養護老人ホームにじの郷
ショートステイにじの郷

〒971-8151 福島県いわき市小名浜岡小名字山ノ神27番1
TEL:0246-73-0266 FAX:0246-38-5541
MAIL:info@iwaki-nijinosato.or.jp

